

AYLIK SEKTÖR ANALİZ RAPORU MART 2017

İÇİNDEKİLER

ÖNE ÇIKANLAR
ENDEKSLER VE T/C FİYATLARI
İKİNCİ EL GEMİ PAZARI
YENİ İNŞA GEMİ PAZARI
GEMİ GERİ DÖNÜŞÜM PAZARI



Türk Armatörler Birliği Veri Hizmetleri

ÖNE ÇIKANLAR

Genel olarak Baltık Kuruyük Endeksi ay boyunca **870-1340'lık bir bantta** ve geçen aya göre ortalama %50 artış gösterirken, Capesize endeksi bu ay %142'lik artış ile en fazla yükselen endeks olmuştur... *Capesize Endeks* 1000-2700 puan aralığında hareket etti, TC oranlarında ise *tüm tiplerde geçen yılın aynı ayına göre %100-170'lik*, capesize'da %600'lük bir artış gerçekleşmiştir.

Tankerlerde ise BCTI geçen aya göre %18'lik bir artış gösterirken, geçen yılın bu ayına göre %40 artış göstermiş ve ay ortalaması 704 olmuştur...

Mart 2017 Döneminde dünya genelinde;

İKİNCİ EL GEMİ ALIM-SATIM

- İkinci El Alım-Satım Yapılan Gemi (Ad)(DWT) 169 / **13.783.216**
- Yatırım Tutarı 2,5 Milyar USD
- En Çok İkinci El Gemi Alan Ülkeler Yunanistan (%23), Çin (%15), G.Kore (%13)
- En Çok İkinci El Gemi Satan Ülkeler Singapur (%25), Yun. (%12), Almanya (%10)
- Türkiye için bu ay gemi alım-satım işlemi gözükmemektedir.
- En Fazla Alım-Satım yapılan gemi Tipleri Kuru yük (%44), Tanker (%20), Kont.(%17)

Bu ay geçen aya göre kuru yükte %38, tanker alımlarında ise %65'lik bir artma var.

YENİ GEMİ SİPARİŞLERİ

- Verilen Sipariş (Ad.)(DWT) 63 / **4.208.600**
- Yatırım Tutarı 1,6 Milyar USD (Bilinen rakamlara göre)
- En Çok Yeni Gemi Siparişi Alan Ülkeler Çin(%41), Güney Kore(%17), Hint(%10)
- En Çok Yeni Gemi Siparişi Veren Ülkeler Hollanda(%19), Çin(%11), Yunan (%14)
- En Fazla Sipariş Verilen gemi Tipi Tank (%34), G.Kargo (%21), Kyük(%14)

Bu ay geçen aya göre yeni gemi siparişi %17 daha fazla gerçekleşmiştir.

<u>Yıllara Göre Sipariş Adetleri</u>	<u>2017</u>	<u>2018</u>	<u>2019</u>	<u>TOPLAM</u>
- Kuru yük	559	184	64	807
- Tanker	370	224	93	687
- Konteyner	65	23	10	98

<u>GEMİ FİYATLARI (M USD)</u>		<u>Yeni İnşa</u>	<u>5Y</u>	<u>10Y</u>	<u>15Y</u>	<u>20Y</u>
	Panamax	24,5	20	13	7,5	5,2
	Aframax	43	28,5	18	-	-

Panamax gemilerin 2016 yılı sonuna göre fiyatları %25 artış göstermiştir ve artmaya devam etmektedir.

GERİ DÖNÜŞÜM

- Söküm Faaliyetleri (Ad.)(DWT) 65 / **2.259.778**
- En Çok Gemi Söküm Yapan Ülkeler Hindistan(%38), Bangladeş (%11) Pak. (%18),Çin(%12), Türkiye(%9)
- En Çok Söküm yapılan Gemi Tipi Kont. (%33), K.Yük (%18), G.Kargo (%11)

Söküm miktarlarında geçen aya göre adet olarak çok büyük bir **değişiklik olmamış**, ancak geçen yılın aynı ayına göre **%23 azalma** olmuştur.



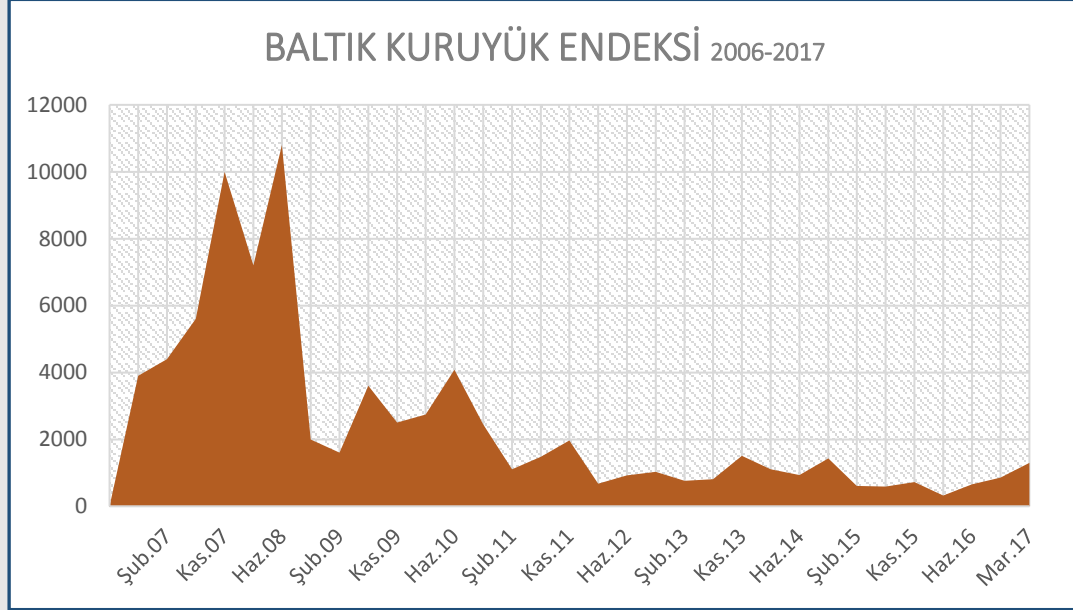
TAB VERİ-TÜRK ARMATÖRLER BİRLİĞİ VERİ HİZMETİ

Aylık Sektör Analiz Raporu¹

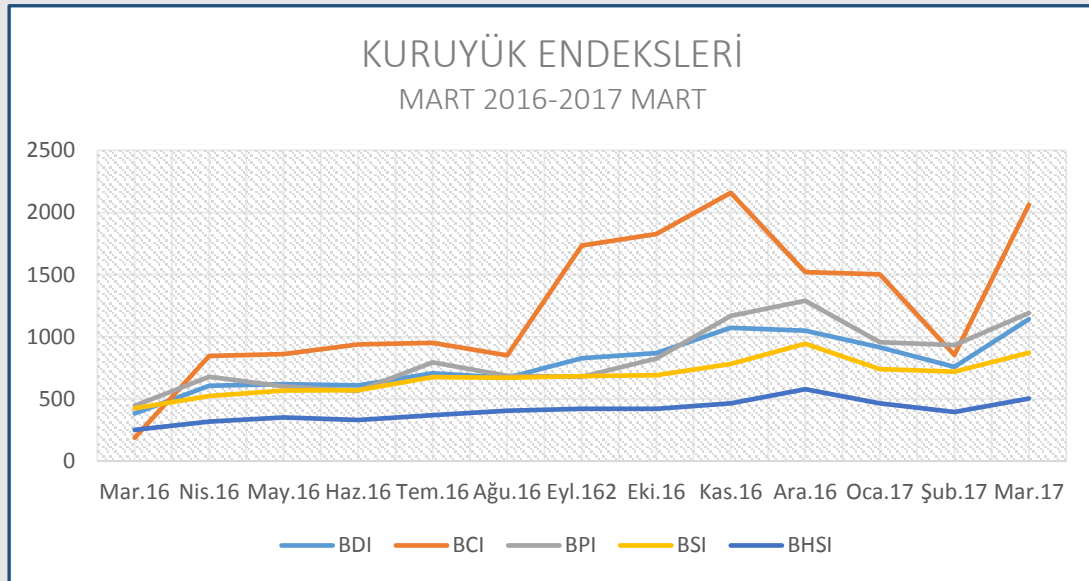
MART 2017

ENDEKSLER VE T/C FİYATLARI

BALTİK KURUYÜK ENDEKSİ.....10 YILLIK



ENDEKSLER CAPESIZE...PANAMAX...SUPRAMAX...HANDY.....TIME CHARTER.... BİR YILLIK

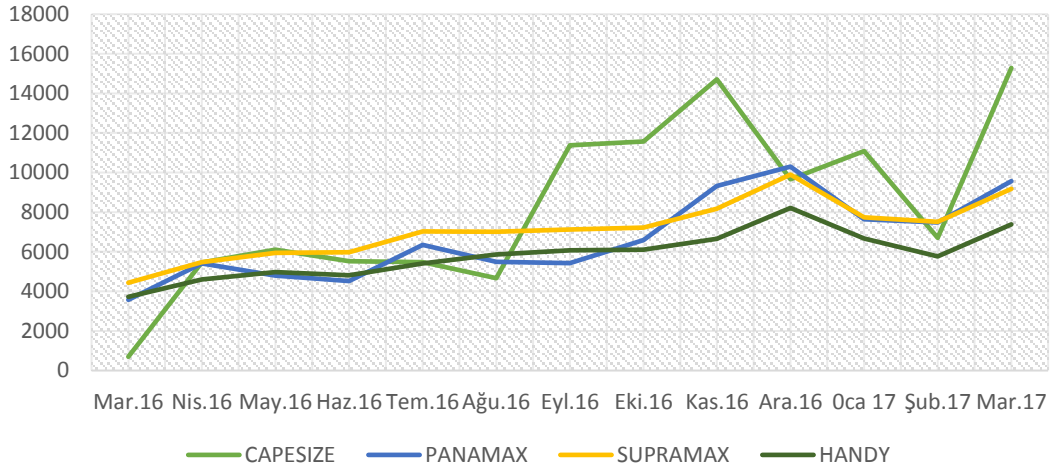


¹ Bu rapor açık kaynaklardan istifadeyle hazırlanmıştır.

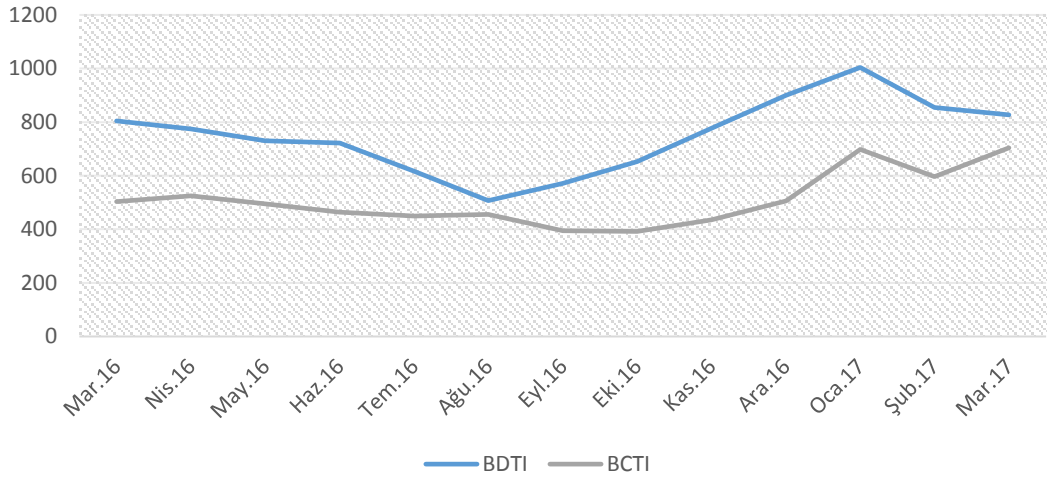


Türk Armatörler Birliği Veri Hizmetleri

KURUYÜK TIME CHARTER FİYATLARI (USD)



TANKER ENDEKSLERİ MART 2016-2017 MART



KURUYÜK ENDEKSLERİ AYLIK TABLO

KURU YÜK ENDEKSLERİ	MART 2017	ŞUBAT 2017	AYLIK FARK	% AYLIK DEĞİŞİM	MART 2016	YILLIK FARK	% YILLIK DEĞİŞİM	DÜŞÜK	YÜKSEK
BDI	1141	759	382	%50	383	758	%198	871	1338
BCI	2060	852	1209	%142	187	1873	%1001	994	2765
BPI	1190	933	257	%28	445	745	%167	1041	1374
BSI	871	718	153	%21	424	447	%105	833	896
BHSI	503	395	108	%27	251	252	%101	451	540

TANKER ENDEKSLERİ AYLIK TABLO

TANKER	MART 2017	ŞUBAT 2017	AYLIK FARK	% AYLIK DEĞİŞİM	MART 2016	YILLIK FARK	% YILLIK DEĞİŞİM	DÜŞÜK	YÜKSEK
DIRTY BDTI	827	855	-28	-%3	804	23	%3	790	862
CLEAN BCTI	704	596	108	%18	503	201	%40	601	807



Türk Armatörler Birliği Veri Hizmetleri

TIME CHARTER ORANLARI AYLIK TABLO

ORTALAMA T/C	MART 2017	ŞUBAT 2017	AYLIK FARK	% AYLIK DEĞİŞİM	MART 2016	YILLIK FARK	% YILLIK DEĞİŞİM	DÜŞÜK	YÜKSEK
CAPE-SIZE	15280	6703	8577	%128	2166	13114	%605	7893	20657
PANAMAX	9564	7482	2082	%28	3571	5993	%168	8366	11025
SUPRAMAX	9168	7512	1655	%22	4433	4735	%107	8707	9760
HANDY	7385	5763	1621	%28	3723	3661	%98	6609	7909

İKİNCİ EL GEMİ PAZARI

EL DEĞİŞTİREN GEMİ SAYISI

MART 2017
169

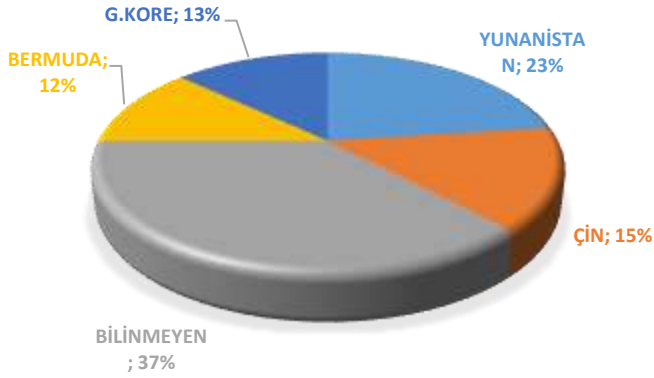
ŞUBAT 2017
115

DEĞİŞİM (AY)
▲ %47

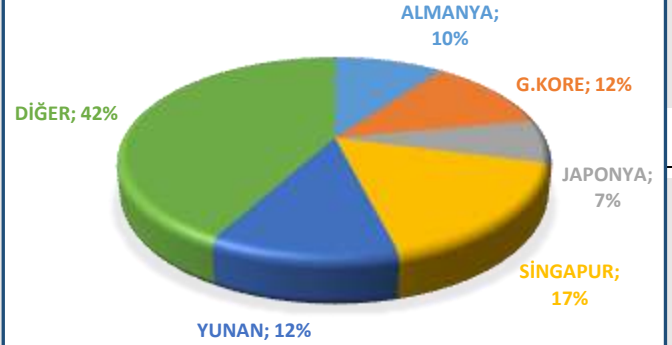
MART 2016
103

DEĞİŞİM (YIL)
▲ %61

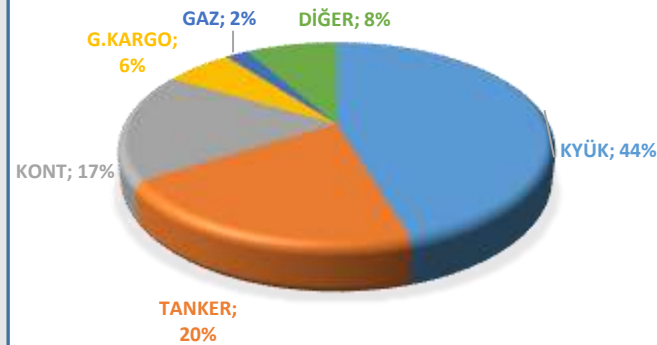
2.EL GEMİ ALAN/ÜLKELER MART 2017(ADET)



2.EL GEMİ SATAN/ÜLKELER MART 2017(ADET)



2.EL EL DEĞİŞTİREN/GEMİ TİP MART 2017 (ADET)



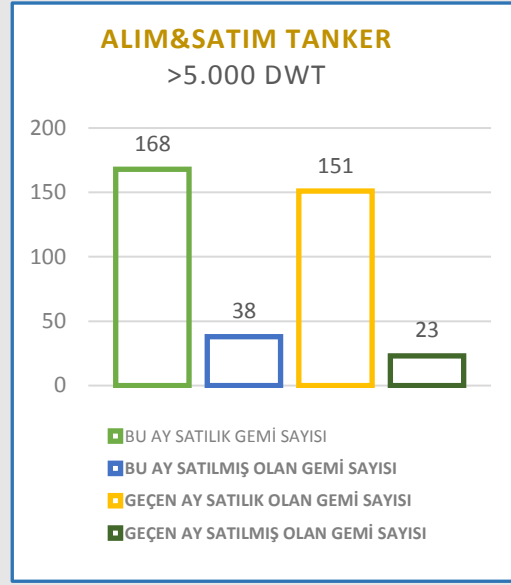
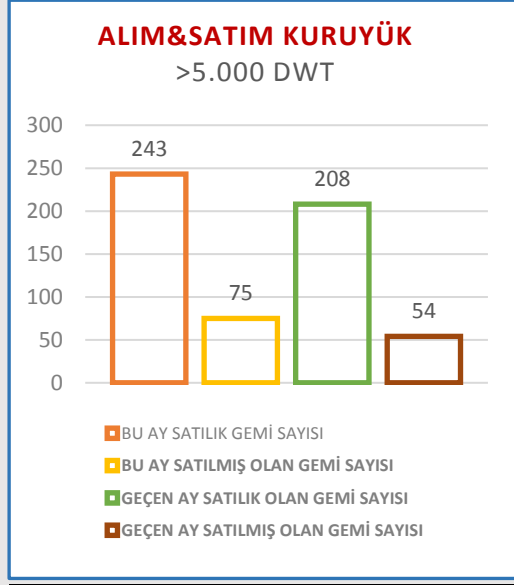
EL DEĞİŞTİREN GEMİLERİN ORTALAMA YAŞLARI

KURU YÜK
KONTEYNER 2008
2007

TANKER
GAZ 2005
2008



Türk Armatörler Birliği Veri Hizmetleri



AYLARA GÖRE EL DEĞİŞTİREN 2. EL GEMİ MİKTARLARI

GEMİ TİPİ	MAR 16	NİS 16	MAY 16	HAZ 16	TEM 16	AĞU 16	EYL 16	EKİ 16	KAS 16	ARA 16	2016 TOPL.	OCA 17	ŞUB 17	MAR 17
K.YÜK	49	60	53	51	56	50	43	49	72	41	600	63	54	75
TANKER	28	24	32	41	37	25	12	19	26	20	310	26	23	38
GAZ	2	1	1	2	2	2	2	4	3	1	24	1	2	3
G.KARGO	7	5	0	2	3	2	2	4	2	0	29	2	7	4
KONT.	14	8	7	12	5	8	9	4	10	17	104	9	20	45
REEFER	0	0	0	0	0	0	0	0	0	0	0	0	0	0
RORO	0	0	0	0	0	0	2	0	0	1	5	1	2	1
FERRY/YG	0	0	0	0	0	0	0	0	0	1	1	2	0	1
ÖZEL PR.	0	0	0	0	0	0	0	0	0	0	0	0	7	2
TOPLAM	100	98	86	108	103	87	70	80	113	83	1073	104	115	169

MART 2017 İKİNCİ EL GEMİ YATIRIMLARI ANALİZİ									
				ÖNCEKİ AY		ÖNCEKİ YIL			
G.TİPİ	ADET	DWT	YATIRIM(\$)	ADET	DEĞİŞİM	ADET	DEĞİŞİM	YATIRIM(\$)	DEĞ
KURUYÜK	75	6.207.387	1.059.150.000	54	%38	51	%47	300.580.000	%352
TANKER	38	5.122.205	782.400.000	23	%65	21	%81	413.600.000	%89
GAZ TNK.	3	92.717	198.300.000	2	%50	2	%50	0	0
G. KARGO	4	31.698	4.000.000	7	-%43	9	-%43	13.200.000	-%330
KONTEYNER	45	2.321.506	427.450.000	20	%125	16	%125	234.400.000	%84
REEFER	-	-	-	-	-	-	-	-	-
YOLCU GEMİSİ	1	1.384	0	0	0	-	-	-	-
RORO	1	4.443	0	2	-%50	1	0	-	-
FERİBOT	-	-	-	-	-	-	-	-	-
BİRLEŞİK	-	-	-	-	-	1	-%100	-	-
ÖZEL PROJE	2	11.946	0	7	-%71	2	0	7.500.000	0
TOPLAM	169	13.783.216	2.471.300.000	115	%47	103	%64	969.280.000	%254



Türk Armatörler Birliği Veri Hizmetleri

MART 2017 İKİNCİ EL GEMİ FİYATLARI

YILLARA GÖRE İKİNCİ EL KURUYÜK GEMİSİ FİYATLARI (\$M)							
KURUYÜK	MAR 17	2016	2015	2014	2013	2012	2011
CAPE-SIZE 5Y	32,5	24	25	39,5	43,9	32,0	36,3
CAPE-SIZE 10Y	20	15	13,6	27,8	31,0	20,5	26,8
CAPE-SIZE 15Y	12	8	8,5	16,3	18,2	12,7	15,2
CAPE-SIZE 20Y	7	5,5	5,6	9,0	10,1	9,3	10,5
PANAMAX 5Y	20	14	14	20,1	25,6	18,0	26,4
PANAMAX 10Y	13	8,5	8,5	14,6	17,9	12,5	18,6
PANAMAX 15Y	7,5	5,4	5	10,0	12,0	8,3	12,4
PANAMAX 20Y	5,2	3,6	3,6	5,4	7,5	5,4	8,1
SUPRAMAX 5Y	16	14	13,6	20,8	24,3	23,3	26,4

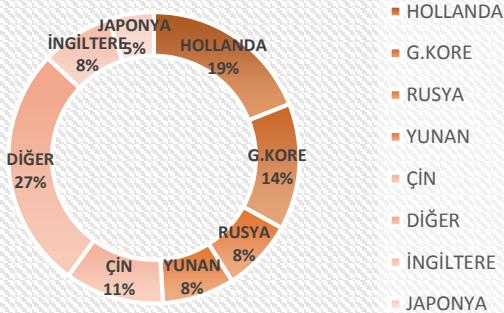
YILLARA GÖRE İKİNCİ EL TANKER FİYATLARI (\$M)							
TANKER	MAR 17	2016	2015	2014	2013	2012	2011
VLCC 5Y	62	60	80	77,1	55,8	56	55,6
VLCC 10Y	42	40	55	52,1	35,0	35,0	34,1
SUEZMAX 5Y	41	40	60	56,8	39,5	40,2	45,6
AFRAMAX 5Y	28,5	29	46	41,9	27,8	28,0	34,7
AFRAMAX 10Y	18	18	31	26,8	16,3	16,3	19,3
PANAMAX 5Y	27	28	35	33,4	24,3	24,3	30,9
45K 5Y D/H	22,5	22	28,9	23,8	23,3	23,0	25,8
45K 5Y D/H	16	15,5	19,6	15,2	15,7	15,5	15,8
45K 5Y D/H	5,1	5,1	8,5	6,5	6,2	6,2	6,0

YENİ GEMİ İNŞA PAZARI

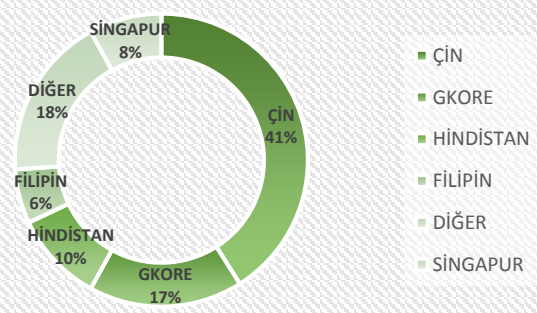
YENİ SİPARİŞ GEMİ SAYISI

MART 2017	ÖNCEKİ AY	AYLIK DEĞ.	MART 2016	YILLIK DEĞ.
63	52	%21	63	0

MART 2017 YENİ İNŞA GEMİ SİPARİŞİ VEREN ÜLKELER YÜZDESİ

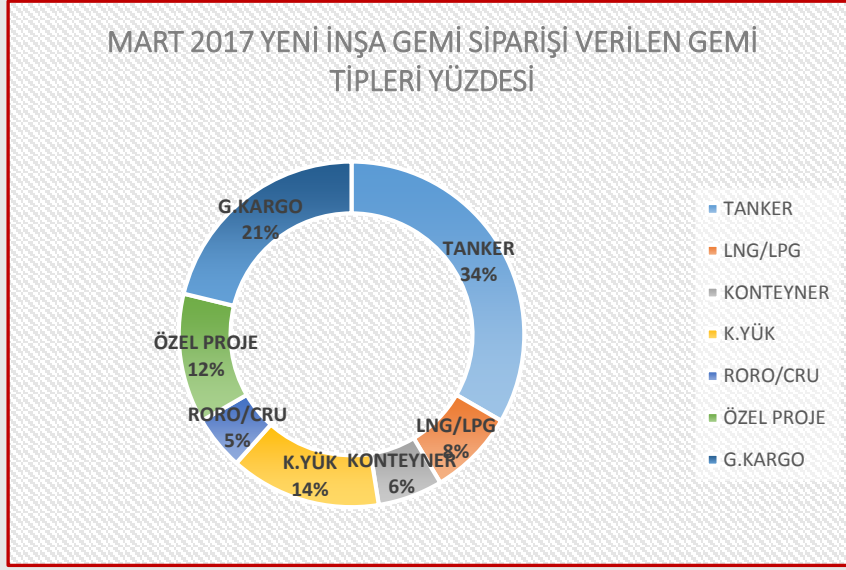


MART 2017 YENİ İNŞA GEMİ SİPARİŞİ ALAN ÜLKELER YÜZDESİ





Türk Armatörler Birliği Veri Hizmetleri



YENİ İNŞA GEMİ SİPARİŞLERİ...2017.....2018.....2019

KURUYÜK

GEMİ TİPİ	2017 OCA/ŞUB/MAR	2018 OCA/ŞUB/MAR	2019 OCA/ŞUB/MAR	TOPLAM OCA/ŞUB/MAR
CAPE SIZE	87/72/63	52/52/55	25/26/26	164/150/144
PANAMAX	152/123/115	32/33/35	5/5/5	189/161/155
SUPRA/HMAX	279/229/206	35/38/40	10/10/10	324/277/256
HANDY'LER	204/185/175	50/50/54	22/22/23	276/257/252
TOPLAM	722/609/559	169/173/184	62/63/64	953/845/807

7

TANKER

GEMİ TİPİ	2017 OCA/ŞUB/MAR	2018 OCA/ŞUB/MAR	2019 OCA/ŞUB/MAR	TOPLAM OCA/ŞUB/MAR
ULCC/VLCC	53/41/36	44/46/47	2/2/3	99/89/86
SUEZMAX	73/67/61	18/18/21	0/0/0	91/85/82
AFRAMAX	83/75/65	46/47/48	4/4/19	133/126/132
PANAMAX	36/33/32	16/16/14	3/3/3	55/52/49
MR+SMALL	212/182/176	75/84/94	57/61/68	344/327/338
TOPLAM	457/398/370	199/211/224	66/70/93	722/679/687

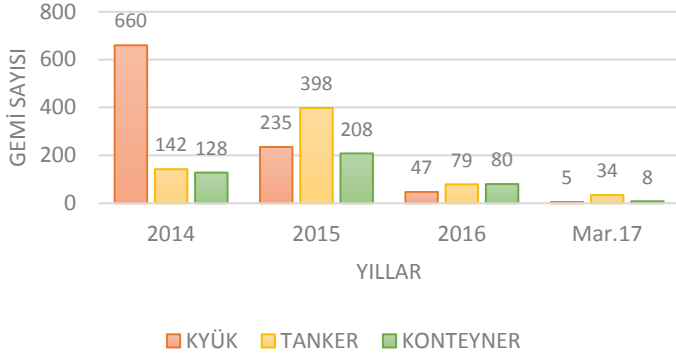
KONTEYNER

GEMİ TİPİ	2017 OCA/ŞUB/MAR	2018 OCA/ŞUB/MAR	2019 OCA/ŞUB/MAR	TOPLAM OCA/ŞUB/MAR
VLGC	31/27/26	6/6/6	8/8/8	45/41/40
LGC	0/0/0	0/0/0	0/0/0	0/0/0
MR	28/23/21	12/11/11	1/1/1	41/35/33
HANDY	15/14/12	6/4/4	0/1/1	21/19/17
SMALL	5/6/6	2/2/2	0/0/0	7/8/8
TOPLAM	79/70/65	26/23/23	10/10/10	114/103/98

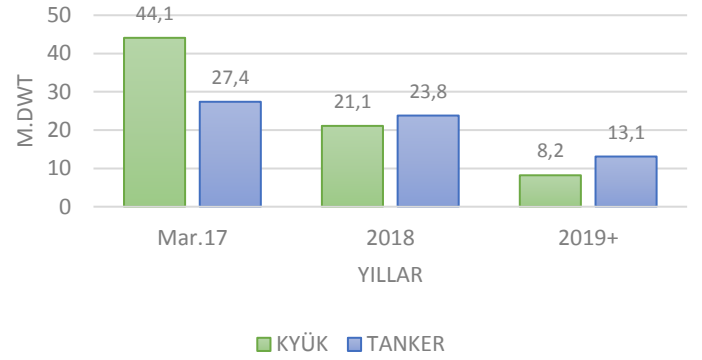


Türk Armatörler Birliği Veri Hizmetleri

YILLARA GÖRE YENİ İNŞA GEMİ SATIŞLARI



YILLARA GÖRE YENİ İNŞA GEMİ TESLİM PROGRAMI



MART 2017 YENİ GEMİ SİPARİŞLERİ DETAYLI BİLGİ VE ÖNCEKİ AY/YIL KARŞILAŞTIRMASI

GEMİ TİPİ	ÖNCEKİ AY			MART 2016			
	ADET	DWT	YATIRIM MİKTARI \$	ADET	DEĞİŞİM	ADET	DEĞİŞİM
KURUYÜK	9	1.147.000	301.000.000	7	%22	30	-%330
TANKER	21	2.500.800	559.500.000	15	%29	10	%101
LNG	5	320,000	607.400.000	5	0	0	-%500
LPG	0	0	-	0	-	1	%100
GENEL KARGO	13	140,300	119.000.000	8	%38	8	%38
KONTEYNER	4	84,000	-	3	%25	0	%400
REEFER	0	-	-	0	-	0	-
YOLCU GEMİSİ	3	-	20.640.000	4	-%25	4	-%25
RORO	0	0	0	4	0	4	0
FERİBOT	0	-	-	0	-	0	-
BİRLEŞİK	0	-	-	0	-	-	-
ÖZEL PROJE	7	16,500	-	6	%14	6	%14
TOPLAM	63	4.208.600	1.607.540.000 ²	52	%17	63	0

8

YENİ İNŞA GEMİ FİYATLARI (\$M)

KURUYÜK	MAR 17	2016	2015	2014	2013	2012	2011	2010	2009	2008	2005
180.000	42	42	46	54,2	53,6	45,7	48,4	57,2	55,5	87	58,5
73.000	24,5	24,5	25,7	29	27,8	25,6	28,7	34,3	34,5	45,5	36
45.000	23	22,3	24,1	27,2	26,5	23,7	26,7	31,1	29	41	31
29.000	20	19,5	20,3	22,8	22,2	20,5	22,2	26,3	24,5	31	25,5

² Fiyatlarda eksiklik bulunduğundan tüm siparişlerin tutarını kapsamamaktadır.



Türk Armatörler Birliği Veri Hizmetleri

YENİ İNŞA GEMİ FİYATLARI (\$M)

TANKER	MAR 17	2016	2015	2014	2013	2012	2011	2010	2009	2008	2005
310.000	80	84,5	93,7	97,3	93,8	93,2	98,9	104,8	97,5	150	120
170.000	53	54,5	63	65,5	59,6	57,1	60,3	66,3	61	90	71,5
110.000	43	44,5	52	53,6	52,2	48,5	52,2	56	49,5	74	58
47.000	32,5	32,5	35,4	36,8	34,6	33,8	35,2	36,1	35	46,5	43

TÜRK TERSANELERİNDEKİ TOPLAM SİPARİŞLER (Mart 2017 İtibarıyla)

VERİ İŞLEMLERİ DEVAM ETMEKTEDİR. TAMAMLANMASI HİTAMINDA YAYIMLANACAKTIR.

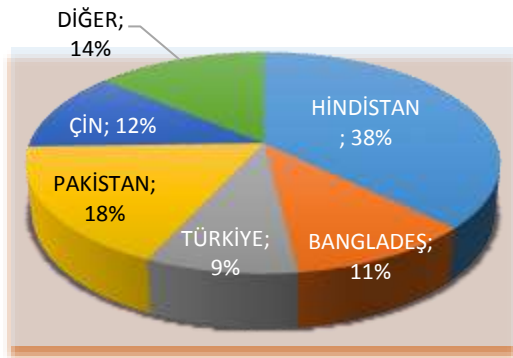
GEMİ GERİ DÖNÜŞÜM PAZARI

GERİ DÖNÜŞÜM GEMİ SAYISI

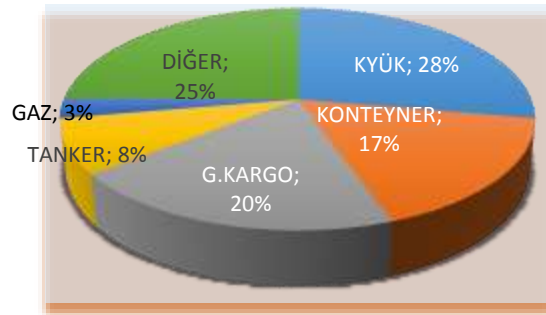
MART 2017	ÖNCEKİ AY	AYLIK DEĞ	MART 2016	YILLIK DEĞ.
65	72	-%10	84	-%23

9

MART 2017 GERİDÖNÜŞÜM İÇİN GEMİ ALAN ÜLKELER (ADET)



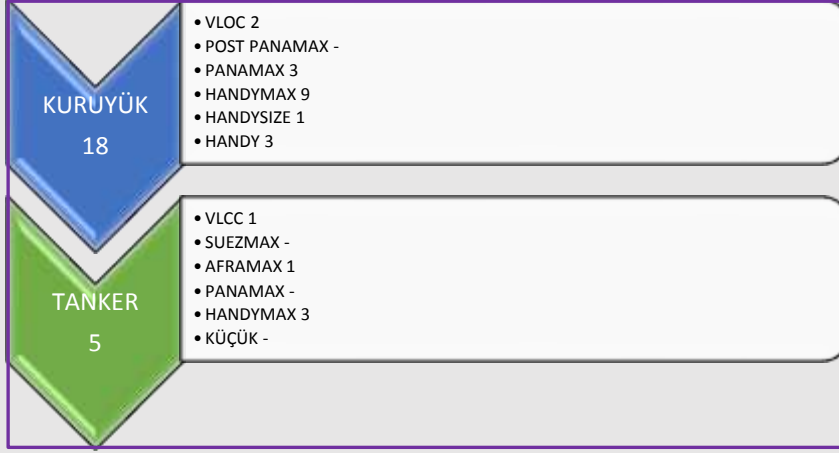
MART 2017 GERİDÖNÜŞÜM İÇİN VERİLEN GEMİ TİPLERİ (ADET)





Türk Armatörler Birliği Veri Hizmetleri

MART 2017 GERİ DÖNÜŞÜME TABİ TUTULAN K.YÜK VE TANKER SINIFLARI



**GERİ DÖNÜŞÜME GİDEN
GEMİLERİN ORTALAMA YAŞLARI**

**KURU YÜK
1995 22 YAŞ
TANKER
1988 29 YAŞ
KONTEYNER
1995 22 YAŞ**

MART 2017 GERİ DÖNÜŞÜME TABİ TUTULAN GEMİLER AYLIK

	MART 2017		ÖNCEKİ AY		ÖNCEKİ YIL	
GEMİ TİPİ	ADET	DWT	ADET	DEĞİŞİM %	ADET	DEĞİŞİM %
KURUYÜK	18	1.066.397	13	%38	41	-%56
TANKER	5	508.770	3	%67	3	%67
GAZ TNK.	2	42.624	5	-%60	1	%100
GN. KARGO	13	189.573	8	%63	12	%8
KONTEYNER	11	371.355	24	-%54	13	-%15
REEFER	1	6.116	0	0	0	0
YOLCU G.	1	5.954	3	-%67	1	0
RO-RO	7	53.392	5	%40	9	%22
FERİBOT	0	0	0	0	0	0
BİRLEŞİK	0	0	0	0	0	-
ÖZEL PROJE	7	15.597	11	-%36	4	%75
TOPLAM	65	2.259.778	72	-%10	84	-%23

10

ÜLKELERE GÖRE MART 2017 GERİ DÖNÜŞÜM FİYATLARI

HİNDİSTAN

KURU USD 350 LDT | SIVI USD 365 LDT

BANGLADEŞ

KURU USD 355 LDT | SIVI USD 370 LDT

PAKİSTAN

KURU USD 355 LDT | SIVI USD 370 LDT

ÇİN

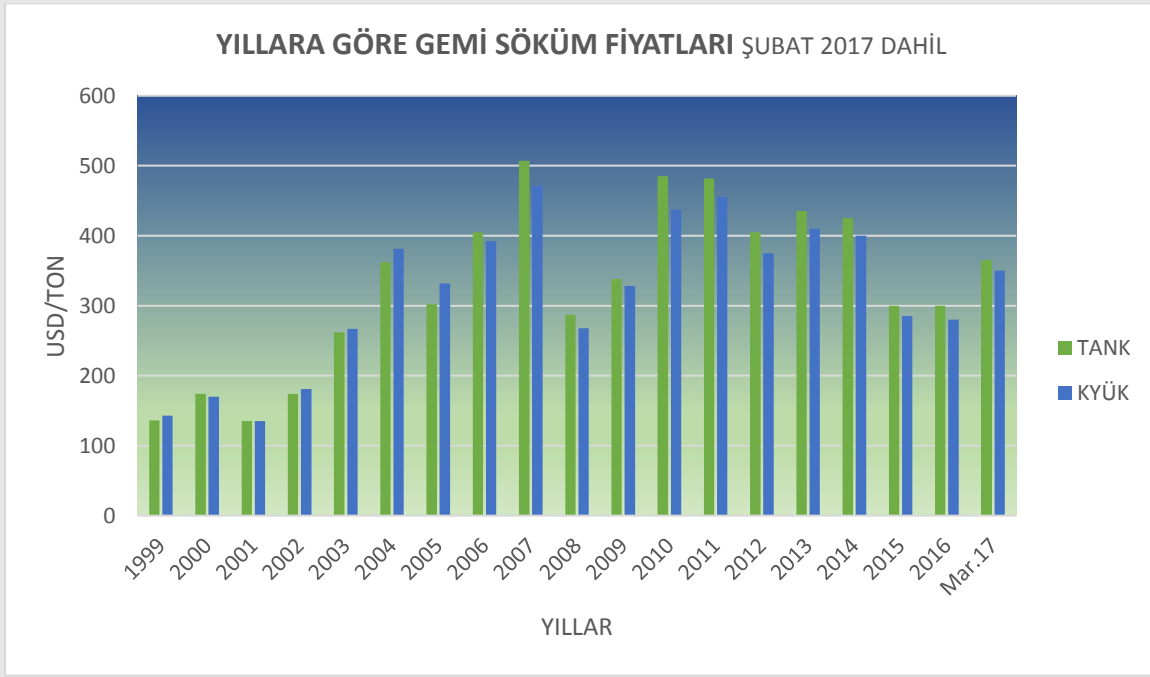
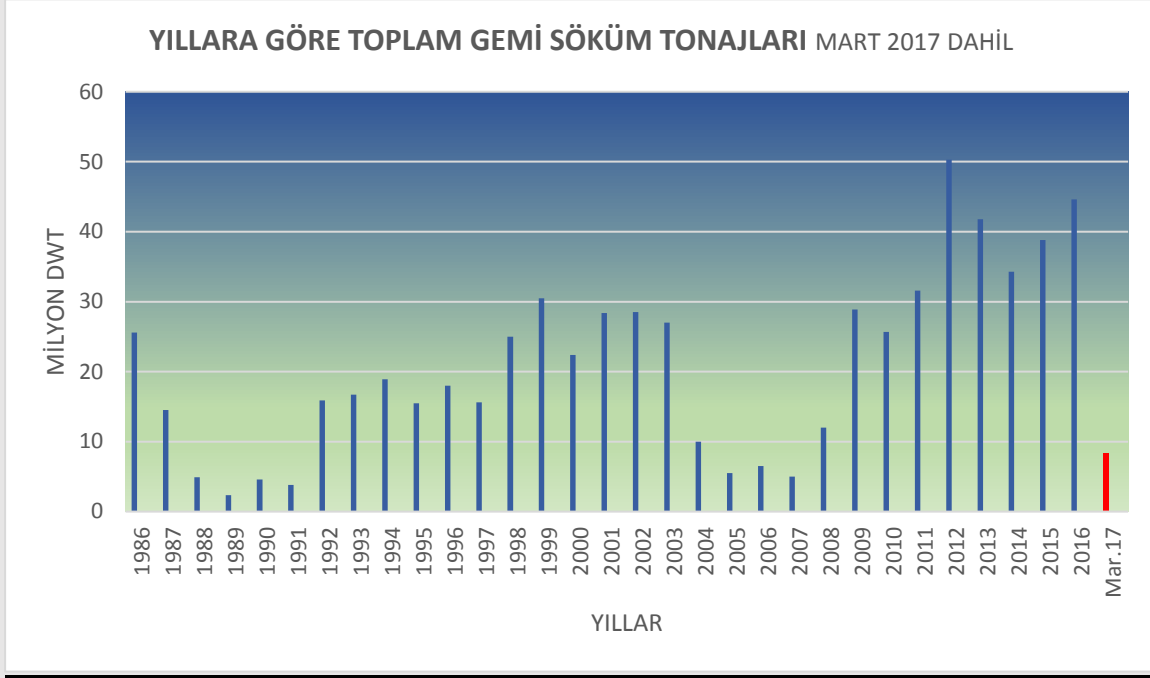
KURU USD 270 LDT | SIVI USD 280 LDT

TÜRKİYE

KURU USD 210LDT | SIVI USD 220 LDT



Türk Armatörler Birliği Veri Hizmetleri





Türk Armatörler Birliği Veri Hizmetleri

Veri toplama ve analiz konusundaki istek ve görüşlerinizi Türk Armatörler Birliği telefon hatlarından veya e-posta adreslerimizden bizlere iletmenizi rica ederiz.

Hazırlanan raporlarımız üyelerimize, yaklaşık 1500 denizcilik firması ve kurum/kuruluşu on-line olarak dağıtılmaktadır. Ulaşılan nokta sayımız her ay artmaktadır.

Firma tanıtımlarınızın reklam mahiyetinde bu raporlarla birlikte yayımlanmasını arzu ediyorsanız, detaylı bilgi için lütfen merkezimizle irtibata geçiniz.

İletişim Bilgilerimiz:

TÜRK ARMATÖRLER BİRLİĞİ

Meclis-i Mebusan Cad. Dursun Han No:23 Kat:7 Fındıklı-Salıpazarı
Beyoğlu/İstanbul

Tel: +90 (212) 252 62 63 +90 (212) 252 64 74 Faks: +90 (212) 245 30 22

e-mail: info.armatorlerbirligi.org.tr

www.armatorlerbirligi.org.tr

TÜRK ARMATÖRLER BİRLİĞİ

Mesleki bir birliktelik kurma hareketine 1923 yılında “**Türk Vapurcular Birliği**” yle başlayan Türk armatörleri, 1939 yılında kurulmuş olan **Türk Armatörler Birliği**’yle Türk denizciliğinin gelişimi için tarihsel bir görev üslenmiş ve son olarak 1982 yılında Deniz Ticaret Odası’nın kurulmasına da öncülük etmiştir.

Bu doğrultuda; **Türk Armatörler Birliği** yeniden yapılanırken, dünya denizcilik sektöründeki gelişmeleri takip ederek, gemi sahipleriyle deniz taşımacılığı yapan kuruluşların temsilcileri arasında yardımlaşmayı ve dayanışmayı sağlayan meslekî bir örgüt olarak hizmet vermektedir.

Türk Armatörler Birliği köklü geçmişi ve sahip olduğu birikimi ile 2016-2017 yılında da önemli projeleri, hazırlıkları ile hem üyelerine, hem sektöre önemli katkılarda bulunmayı hedeflemektedir.